

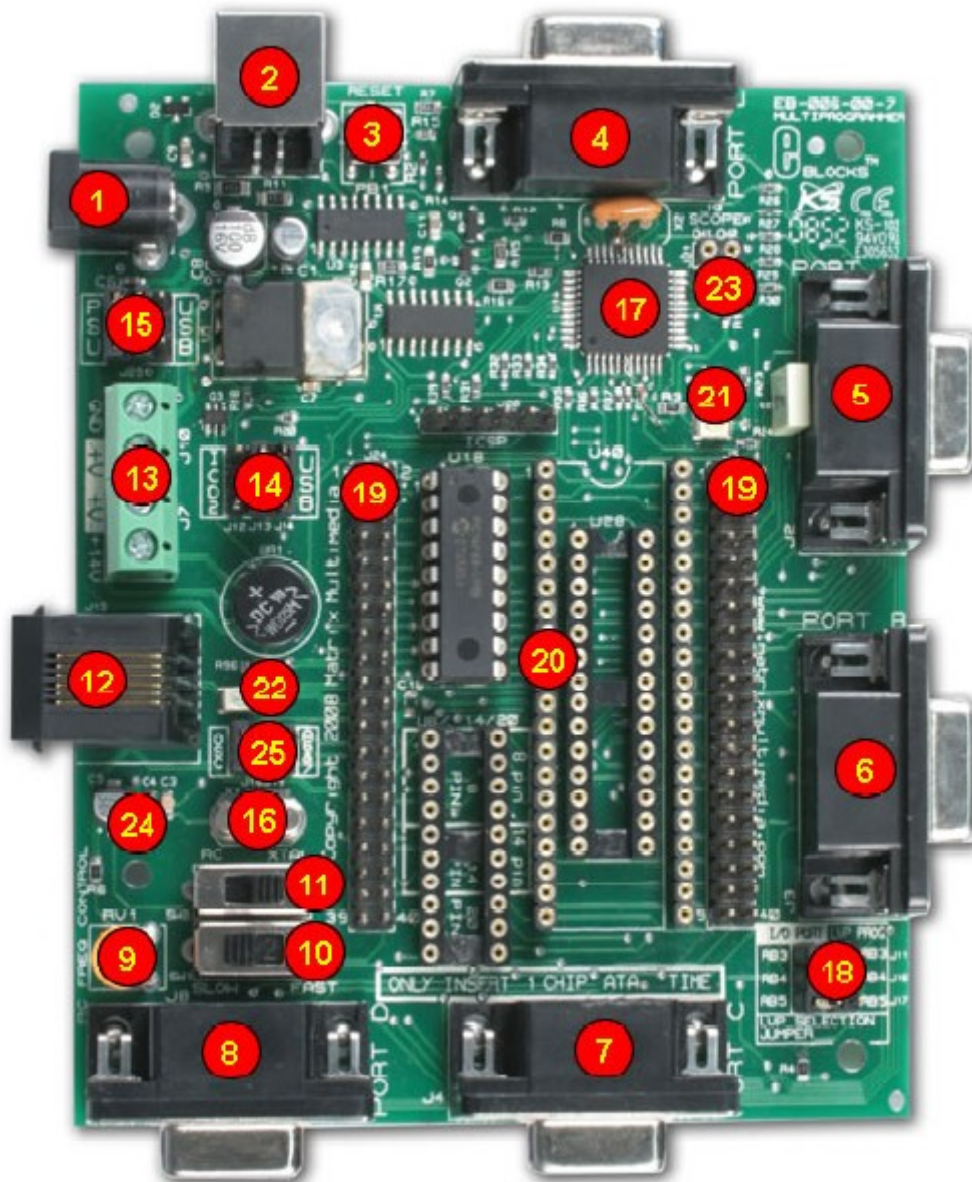
**Benodigheden:** - E-Blocks basis-set [http://www.matrixmultimedia.com/eblock\\_datasheets.php](http://www.matrixmultimedia.com/eblock_datasheets.php)

**Doelstellingen:** - componenten EB-006 Multiprogrammer kunnen herkennen

### Componenten USB Multiprogrammer EB-006

Afgebeeld is de layout van de USB Multiprogrammer EB006.

Op de basis-set is de multiprogrammer uitgevoerd met de 40-pins PIC16F877a processor.



- 1 externe voedingsbron (14 Volt, 500 mA met een willekeurige polariteit)
- 2 USB-aansluiting (aansluiting naar PC om te kunnen programmeren met Flowcode)
- 3 reset-schakelaar (processor springt naar regel 1 in programma, registers worden niet gewist)
- 4 port E, 6 bits maximaal
- 5 port A, met AD-omzetters
- 6 port B, met interrupt-mogelijkheden
- 7 port C, met dutycycle-mogelijkheden
- 8 port D
- 9 RC-clock potentiometer
- 10 RC-clock keuzeschakelaar (snel of langzaam)
- 11 keuzeschakelaar RC-clock of kristal
- 12 ICD2-aansluiting
- 13 voedings-aansluitingen, 14 Volt, 5 Volt, 0 Volt
- 14 USB / ICD2 programmeer-jumpers
- 15 USB / ICD2 voeding-jumpers
- 16 kristal (clock) 19.6608 Mhz
- 17 USB-communicatie-IC
- 18 Low Voltage Program pin
- 19 externe uitbreidingsconnectoren
- 20 DIL-sockets voor 8, 14, 18, 28, 40 pins processor (maximaal 1 processor)
- 21 Ready To Go programmeer-led
- 22 power-led
- 23 scope-aansluitingen
- 24 PICKit2 ICSP-aansluitingen
- 25 externe / interne oscillator jumper