

Het bepalen van het zwaartepuntligging t.o.v. de vooras

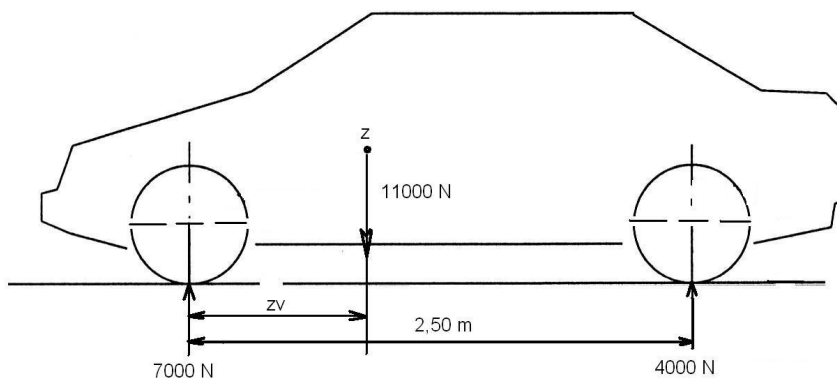
Benodigd materiaal:

- auto
- losse weegplaten of remmenbank met weegplaten
- meetlint

Wanneer we de asbelasting voor en achter van een auto weten dan kunnen we de zwaartepunt liggen bijv. t.o.v de vooras bepalen. Voor deze opdracht is dit voldoende. We dienen hiervoor de asbelasting van de vooras en de achteras te meten. Wanneer we beschikken over een remmenbank dan kunnen we de asbelasting eenvoudig te weten komen. De benodigde wielbasis kunnen we opmeten. Voorbeeld :

Vooras belasting 7000 N
 Achterasbelasting 4000 N
 Wielbasis 2,50 meter

Het totale wagengewicht is dan $7000 + 4000 = 11000$ N
 We vermelden deze gegevens in de tekening:



De berekening volgens de momentenstelling is dan als volgt:

$$zv \times 11000 = 4000 \times 2,5$$

$$zv = (4000 \times 2,5) / 11000 = 0.9 \text{ m}$$

Doe dit zo mogelijk voor 3 verschillende auto's. Vul de tabel in:

	<i>merk</i>	<i>Asbelasting voor</i>	<i>Asbelasting achter</i>	<i>gewicht</i>	<i>Wielbasis</i>	<i>zv</i>
1						
2						
3						

Vraag: ligt het zwaartepunt voor of achter het stuurwiel?

Info: Gebruikershandleiding CAS-weegplaat

LRE Weegtechniek B.V.

Info @lre.nl

De afbeelding van fig. 1 laat de weegplaat zien.



Fig. 1 Weegplaat

Omschrijving functietoetsen

ON/OFF	Aan/uit toets van de weegschaal
LIGHT	Aan/uit toets van backlight in de display
LOCAL/TOTAL	Staat deze in de LOCAL stand, dan zal het gewicht dat op deze schaal staat in de display verschijnen. Staat deze in de TOTAL stand, dan zal het totale gewicht, wanneer de schaal in verbinding staat met meerdere schalen, van alle schalen in de display verschijnen.
TOTAL PRINT	Hiermee wordt het totaal, dat in de display staat van de schaal die in verbinding staat met de printer uitgeprint.
PRINT	Wordt gebruikt om gegevens uit te printen. En als geheugen toets ten behoeve van de totalprint toets. Werkt zowel met als zonder printer.
ZERO	Met de zero toets kunt u de schaal, wanneer deze niet in de nulstand wil gaan, weer op nul krijgen.
KG/LB	Wordt nergens voor gebruikt.

Gebruik weegschaal (zonder printer)

Stap 1: Verbind de twee schalen met elkaar, door middel van de daarvoor bedoelde interface kabels. (max. kunnen 6 schalen met elkaar verbonden worden)

Stap 2: Druk op de ON/OFF toets.

In de display verschijnt CAS en na een aantal seconden zal de schaal in de nulstand komen. Wanneer de schaal aan gezet wordt, zal deze altijd in de LOCAL stand beginnen.

Stap 3: Rijdt het te wegen voertuig op de schalen (of krik de auto op en schuif de weegplaten eronder)

Stap 4: Lees nu het gewicht af in de display van iedere schaal. Het gewicht dat in de display staat, is het gewicht dat iedere schaal apart weegt.

Stap 5: Je moet nu bijvoorbeeld meerdere wegingen met je schalen doen en na alle wegingen wil je het eindgewicht in de display zien. Doe dan het volgende: plaats het eerste gedeelte van het te wegen voertuig op de schalen. Zorg dat alle schalen in de local stand staan, op 1 schaal na, die je in de total stand zet. Bij deze schaal druk je op de print toets en het totale gewicht zal in de schaal worden opgeslagen. Plaats nu het volgende gedeelte op de schalen en druk weer op print, moet je hierna nog een gedeelte wegen omdat je bijvoorbeeld maar 2 weegschalen hebt, waarmee je 6 assen moet wegen, ga dan verder zoals je de eerste twee wegingen ook hebt gedaan. Is het voertuig nu gewogen en je wilt nu het eindgewicht in de display hebben, druk dan op total print en het eind gewicht zal in de display verschijnen.

Optie : 10 SEC. HOLD FUNCTIE

Wanneer er een voertuig van de weegschaal gereden wordt blijft het gewicht nog 10 sec. in het display staan, alvorens de weegschaal weer naar de normale weegmode gaat.